



In-line centrifugális csőventilátorok, melyek általánosan felhasználhatók magán, kereskedelmi és ipari elszívásra és befúvásra egyaránt alkalmas.

## Leírás

Kör keresztmetszetű in-line csőventilátorok 100 és 400 mm közötti átmérővel.

A készüléket bármilyen helyzetbe be lehet építeni, az üzemi hőmérséklet  $-20^{\circ}\text{C}$  és  $+40^{\circ}\text{C}$  között.

Széles választékú tartozékok a beépítés megkönnyítésére és a ventilátorteljesítmény szabályozására.

## Kivitel

A ventilátorburkolat kiváló minőségű korrozíóálló préselt horganyzott acéllemez, fekete poliészter fedőfestéssel. Teljesen légtömör szigetelésű szerelvény a VENT ECOWATT.

Direkt meghajtású centrifugális járókerék. Kefe nélküli EC motor, IP44 védettség, termovédelemmel, egyfázisú 230V  $\pm 15\%$ /50-60Hz feszültséggel. A ventilátorfordulat a csatlakozódobozban található potencióméterrel vagy külső REB-ECOWATT típusú szabályozóval szabályozható.

Analóg bemenet a csatlakozódoboz kapocslelécén a ventilátor 0-10V jellel történő szabályozásához.



Tartókeret  
A készülékkel együtt kapható  
(100 és 315 közötti típusok)



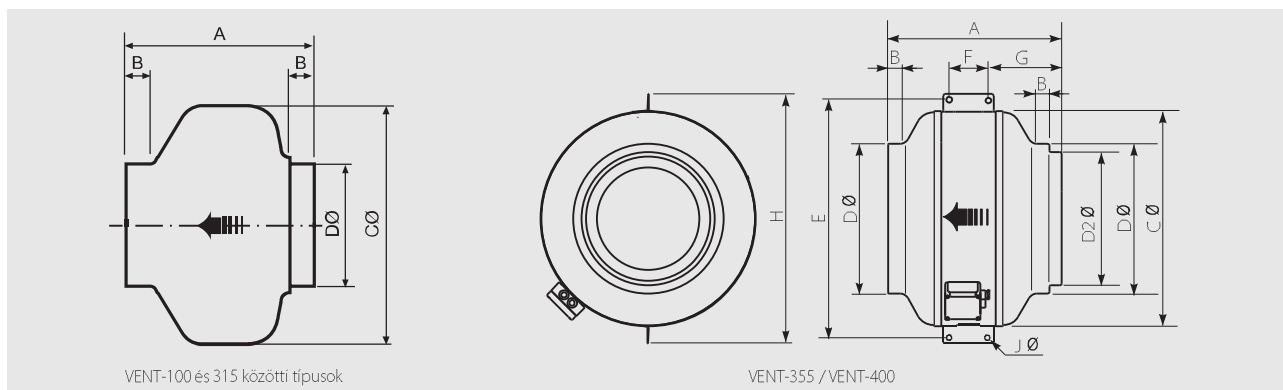
A 355 és 400 típusok kivitele.

## Műszaki adatok

Típus	Jel feszültség (V)	Fordulat-szám (1/min)	Maximum teljesítmény-felvétel (W)	Maximum áram-felvétel (A)	Maximum lég-mennyiség (m³/h)	Hangnyomásszint LpA 3 méternél* (dB(A))			Tömeg (kg)
						Szívóoldal	Körny. felé	Nyomóoldal	
VENT-100 ECOWATT	10	2810	61	0,40	300	50	41	48	4,0
	8	2325	41	0,30	250	47	38	43	
	6	1790	22	0,20	200	38	34	38	
	4	1310	12	0,10	150	31	29	31	
VENT-125 ECOWATT	10	2800	65	0,50	380	50	41	48	4,0
	8	2330	46	0,30	330	46	38	44	
	6	1780	24	0,20	250	40	35	38	
	4	1275	12	0,10	180	32	29	31	
VENT-150 ECOWATT	10	2910	115	0,80	660	57	38	55	5,0
	8	1550	80	0,60	580	54	38	52	
	6	1910	36	0,30	420	47	34	44	
	4	1360	16	0,10	300	37	24	35	
VENT-160 ECOWATT	10	2860	109	0,80	710	56	37	55	5,0
	8	2430	70	0,50	590	53	40	52	
	6	1860	34	0,30	450	46	33	44	
	4	1330	16	0,10	320	37	28	36	
VENT-200 ECOWATT	10	2580	136	0,90	920	54	35	54	5,0
	8	2260	92	0,70	800	49	32	50	
	6	1750	46	0,30	630	43	28	44	
	4	1300	22	0,20	450	36	24	36	
VENT-250 ECOWATT	10	2580	137	0,90	1030	56	39	57	6,0
	8	2210	87	0,60	880	52	35	54	
	6	1740	45	0,30	700	45	29	49	
	4	1280	22	0,20	520	39	24	49	
VENT-315 ECOWATT	10	2570	285	1,80	1650	61	46	63	8,0
	8	2210	185	1,20	1440	57	44	59	
	6	1720	93	0,60	110	51	45	53	
	4	1260	41	0,30	790	44	38	53	
VENT-355 ECOWATT	10	1410	248	1,00	2620	53	43	55	17,0
	8	1260	178	0,80	2310	50	39	52	
	6	1060	109	0,50	1940	47	36	48	
	4	860	63	0,30	1590	43	32	43	
VENT-400 ECOWATT	10	1400	376	1,60	3390	55	44	58	22,0
	8	1240	266	1,10	3000	52	42	54	
	6	1050	162	0,70	2530	47	37	49	
	4	870	96	0,40	2070	41	33	43	

\* Hangnyomásszint szabad területi viszonyok között a készüléktől 3 méterre, a jellegzőrőbe középső munkapontján, a 2, 5, 8 és 11 pontnál.

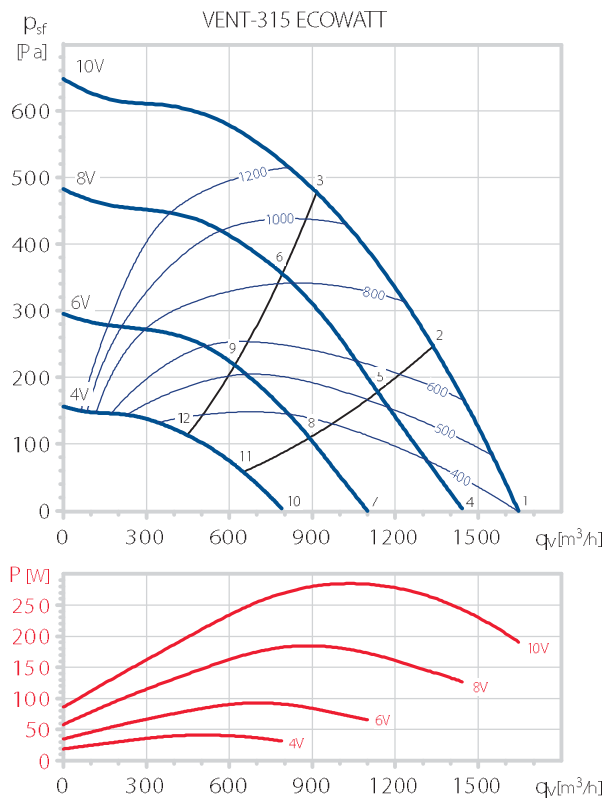
## Méretetek (mm)



Típus	A	B	C	D	D2	E	F	G	H	J
VENT-100 ECOWATT	251	23	243	98						
VENT-125 ECOWATT	253	27	243	123						
VENT-150 ECOWATT	214	24	333	147						
VENT-160 ECOWATT	222	28	333	157						
VENT-200 ECOWATT	223	25	333	198						
VENT-250 ECOWATT	206	27	333	248						
VENT-315 ECOWATT	230	25	401	312						
VENT-355 ECOWATT	410	25	508	354	314	410	100	170	587	11
VENT-400 ECOWATT	441	25	568	399	354	441	100	185	647	11

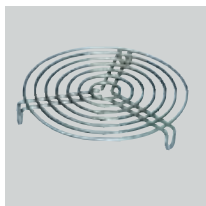
## Jelleggörbék - Zajadatok

- $q_v$  = Légmennyiség,  $m^3/h$ .
- $P_s$  = Statikus nyomás Pa.
- $P$  = Bemeneti teljesítmény W-ban.
- SFP = Fajlagos ventilátorteljesítmény  $W/m^3/s$  (kék görbék).
- A teljesítményadatok megfelelnek az ISO 5801 és az AMCA 210-99 szabványoknak.



Munkapont	63	125	250	500	1000	2000	4000	8000	LwA
1	Szívóoldal	42	59	71	76	79	77	72	83
	Nyomóoldal	43	55	76	77	79	79	74	84
	Környezet felé	24	35	44	54	66	62	55	68
2	Szívóoldal	41	59	70	75	76	74	70	81
	Nyomóoldal	41	55	74	75	77	78	72	83
	Környezet felé	22	35	42	53	63	60	53	66
3	Szívóoldal	42	58	69	73	73	67	62	79
	Nyomóoldal	43	55	74	76	76	74	69	82
	Környezet felé	23	35	42	51	60	58	50	63
4	Szívóoldal	43	56	68	72	75	72	68	79
	Nyomóoldal	41	53	73	72	75	75	70	81
	Környezet felé	27	34	41	52	62	63	52	66
5	Szívóoldal	40	56	66	70	73	71	66	77
	Nyomóoldal	40	52	70	71	74	74	68	79
	Környezet felé	24	34	39	50	60	61	50	64
6	Szívóoldal	41	57	67	70	71	68	64	76
	Nyomóoldal	41	52	70	72	72	71	65	78
	Környezet felé	25	35	40	51	58	58	48	62
7	Szívóoldal	38	52	62	69	68	64	63	73
	Nyomóoldal	38	48	69	67	68	64	55	75
	Környezet felé	27	31	41	63	59	60	48	66
8	Szívóoldal	39	50	60	68	66	63	61	71
	Nyomóoldal	39	47	66	67	66	67	61	73
	Környezet felé	28	29	39	62	57	58	45	65
9	Szívóoldal	36	51	61	67	64	60	56	70
	Nyomóoldal	36	48	67	66	64	64	57	72
	Környezet felé	25	30	40	61	55	56	41	63
10	Szívóoldal	33	46	54	61	61	58	59	66
	Nyomóoldal	38	48	69	67	68	68	64	75
	Környezet felé	25	32	40	58	50	52	48	60
11	Szívóoldal	34	43	53	59	60	56	54	64
	Nyomóoldal	39	47	66	67	66	67	61	73
	Környezet felé	26	30	39	56	49	50	43	58
12	Szívóoldal	34	44	55	58	58	54	47	63
	Nyomóoldal	36	48	67	66	64	64	57	72
	Környezet felé	26	30	41	55	47	48	35	56

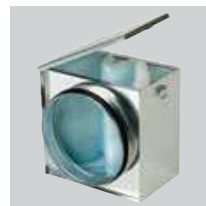
## Szerelési tartozékok



**BSV**  
Védőrács



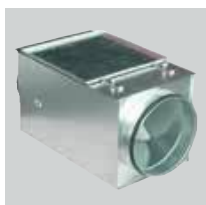
**MK**  
Bilincs



**SDC**  
Szűrődoboz



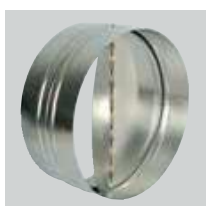
**CV**  
Elektromos  
csatrafűtő



**SDT**  
Szűrődoboz



**CD-50**  
Hangcsillapító



**BDSI**  
Visszacsapószelep

## Elektromos tartozékok



**CONTROL ECOWATT  
AC/4A**  
Szabályozó az  
igény szabályozott  
szellőztető  
rendszerekhez



**REB-ECOWATT**  
Fordulatszám-  
szabályozó  
EC motorral ellátott  
ventilátorokhoz.



**SCO2-A**  
CO<sub>2</sub>- és hőmérséklet-  
érzékelő.

**SCO2-AD**  
CO<sub>2</sub>- és hőmérséklet-  
érzékelő kijelzővel.

**SCHT-AD**  
CO<sub>2</sub>-, hőmérséklet-  
és relatív páratartalom-  
érzékelő kijelzővel.



**CPFL-S/CPFL-E**  
Jelenlétérzékelő



**TDP-S/TPD-D**  
Nyomásérzékelő



**MSPL**  
Motoros  
mozgatású  
zsalu