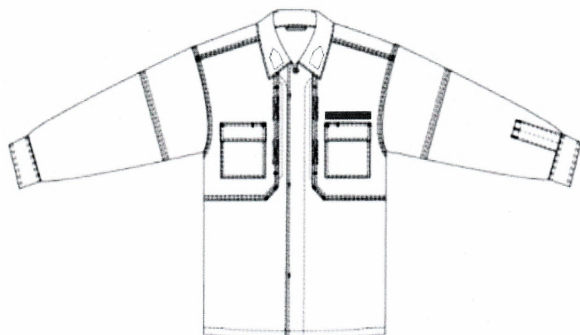




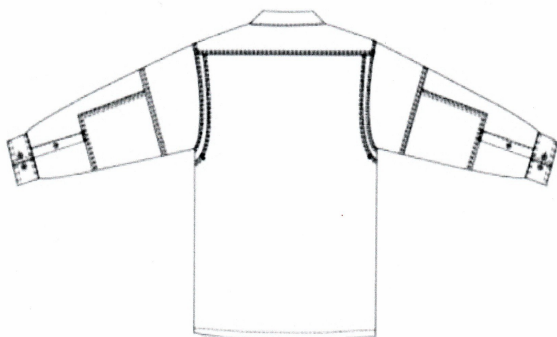
MŰSZAKI LEÍRÁS

Szolgálati zubbony

Termékleírás:



A termék olyan speciálisan kifejlesztett megerősített szövésű, tapadásmentes bevonatú anyagból készül, mely viselése során komfortos, könnyű és tartós, légáteresztő, megfelelő négyirányú mechanikai nyúlással, rugalmassággal, sérülés esetén hasadásgátló tulajdonságokkal rendelkezik. Mosógépben mosható, egyéb kezelést nem igényel.



A termék jellegének egyértelmű meghatározása érdekében megnevezett PDU Flex-Tac anyag az 5.11 Tactical számára kifejlesztett és szabadalmaztatott, DuPont Teflon bevonatos, mechanikailag rugalmas Ripstop szövet, mely lehetővé teszi az anyag nyúlását és összehúzódását gumi-szál nélkül is.

Alapanyag összetétel:

81% poliészter
19% pamut

Szín: 190 TDU zöld

Szín referencia: 19-0415 TCX (Pantone szín-skála)

Színképelemzéses maximális eltérés:

DEcmc=1,2

Területi sűrűség: 238 g/m²

UV védelem: UPF50

Szerkezet és kialakítás:

Test

- 8 cm magas, nyakléc nélküli inggallér, a rendfokozati jelzéseknek tépőzáras kialakítással
- 6 cm magas kezelős hosszú ujjak, ujjja alja nyílás 16,5 cm magas, felül 3,5 cm, alul 1,8 cm széles pánttal
- ujjja alja hátul egy hátrafelé néző hajtással
- felkarnál mindkét ujján keresztirányú szabásvonal
- mindkét ujján könyöknél a felkar szabásvonalából kiinduló, az ujjja nyílás pántig érő, rátűzött megerősítő betét
- a duplán megerősített könyökrész belül 12 cm-es nyílással az esetleges könyökvédő (nem tartozék) elhelyezéséhez
- eleje közepén a jobb oldalon 7 cm széles belső hajtókás (rever) gombolópánt, a bal

oldalon belül 7 cm széles hajtókás és rajta 50 cm hosszú dupla anyagú rejtett gombolópántos záródás

- a vállig érő belső hajtóka a nyakkörnél ívesen kiszélesedik
- vállbetét dupla anyagból, a betét alja hátul 7 cm-re végződik a nyakkörtől
- a szabad mozgás biztosítására hátul mindkét oldalon, a karöltő ívével párhuzamos íves kényelmi hajtás (bi-swing), karöltőtől való távolsága 4 cm, mélysége 4,5 cm
- bal eleje mellzseb felett négyszögletes tépőzáras névtábla kialakítás, szélessége 12,7 cm, magassága 4,5 cm
- háta nyakkör közepén belül akasztó

Zsebek

- elöl mindkét oldalon a vállvarratba befogott, 5.11 jellegű rejtett irattartó zseb
- a rejtett irattartó zsebre 15 cm magas, 14 cm széles, külső oldalán 1,4 cm mélységű hajtással rendelkező szögletes zseb rávarrva, nyílását felül 14,5 cm széles, 6 cm magas zsebfedő takarja
- mellzsebnél a tolltartó nyílásnál a zsebfedő teteje részlegesen levarrva, a gombolópánt felől 5 cm-re kezdve, a szabadon lógó sarok reteszelő varratokkal rögzítve
- bal ujján a kezelőtől kiinduló dupla tolltartó zseb, magassága 13 cm, szélessége 5,5 cm, közepén hosszában tűzéssel megfelelve

Záródások

- 4-lyukú, olvadás-, égés- és törésálló szín azonos vagy kissé sötétebb melamin gombok
- ligné” 30-as (francia hossz mértékegység) gomb: 1 db közepén a jobb eleje nyakkör alatt, 4 db a rejtett gombolópánthoz, 2-2 db a kézelőn az állíthatóság biztosításához, 1-1 db az ujjá nyílás belső pántjának közepén és 1 db a bal mellzsebnél a zsebfedő fonák oldalán elrejtve, egy 4x4 cm-es négyzet alakú rátűzött anyag közepén, 1 db pótgomb
- 2-2 tépőzáras kialakítás a rejtett irattartó zsebekben és láthatatlan módon a rávarrt mellzsebekben, az irattartó zsebeknél az ing belső oldalán megerősítés végett a tépőzárás rész alá 3 cm széles, 23 cm hosszú alátét pánt varrva
- egyenes gomblyukak, az ujjá nyílás pánton függőlegesen, a többi helyen vízszintesen

Varratok

- erős varratok 4-4,5 öltés/cm sűrűséggel, szín azonos cérnával

Összeállítás

- ötszálás biztonsági huroköltésű szegővarrat

Tűzések

Egytűs huroköltés szélén:

- gallér felvarrás és körben, gallér tépőzár körben
- háta nyakkörben lévő akasztópánt felső széle
- ujjá nyílás pántok belső széle, bal ujjá tolltartó zseb
- rejtett irattartó zsebeknél és mellzsebeknél a tépőzárak körben és átlósan megerősítve, zsebfedő rejtett gomb négyzetes alátét körben, az irattartó zsebeknél belül a tépőzár alatti pánt körben

Egytűs huroköltés 6 mm-re:

- jobb és bal eleje közepe látható és rejtett gombolópánt

Egytűs huroköltés 1,2 cm-re:

- bal ujjá tolltartó zseb nyílás dupla visszahajtás

Egytűs huroköltés 2 cm-re:

- alja dupla visszahajtás

Egytűs huroköltés 4,5 cm-re:

- bal és jobb eleje gombolópánt, nyakkörnél ívesen vállig futtatva

7 mm-es kéttűs huroköltés szélén:

- mellzseb és zsebfedő, kezelő körben

7 mm-es háromtűs huroköltés szélén:

- váll, vállbetét hátul, karöltő, felkar szabásvonal, könyökbetét, rejtett irattartó zseb, háta lapocka kényelmi hajtás íve

Reteszelő varrat:

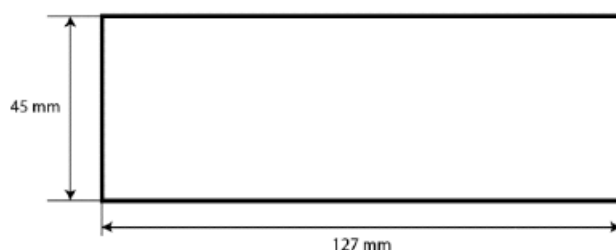
- eleje zsebfedőn két vízszintes és a tolltartó lyukas rész szélein két függőleges
- mellzseb nyílás hajtásos oldalán egy-egy függőleges, másik szélén vízszintes
- egy-egy vízszintes a rejtett irattartó zseb nyílásának alsó-felső végén, egy-egy a ferde sarkánál
- egy-egy vízszintes az ujjá nyílásban
- három függőleges a bal ujjá tolltartó zseb nyílásnál
- egy-egy függőleges hónaljban az oldaltól 2 cm-re a lapocka kényelmi hajtáson
- rejtett gombolópánt alsó-felső részén és középen függőlegesen

Műszaki követelmények:

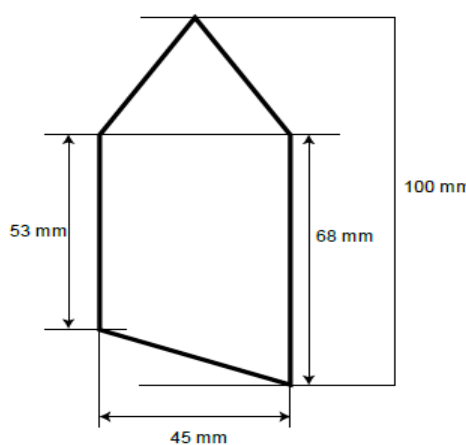
Bevizsgálandó:	Szabvány:	Érték:
Kopásállóság	ISO 12947-2	min. 50 000 ciklus
Mosás utáni méretváltozás	ISO 3759	±3%
	ISO 5077	
	ISO 6330	
Izzadsággal szembeni színtartóság	ISO 105-E04	min. 4
Mosással szembeni színtartóság	ISO 105-C06	min. 4
Mesterséges fénnnyel szembeni színtartóság	ISO 105-B02	min. 4
Dörzsöléssel szembeni színtartóság	ISO 105-X12	min. 4
Egységnyi területre meghatározott tömeg	ISO 3801	±5%

Egyéni testreszabás:

Négyszögletes tépőzárás névtábla kialakítás a bal mellzseb fölött:



Tépőzárás kialakítás az ing gallérján a rendfokozati jelzéseknek:



Méretek:

Testalkat

Alacsony: 160-172 cm

Normál: 173-184 cm

Magas: 185-190 cm

Az alacsony méretek esetében 5 cm-rel rövidebb a test és az ujjja hossza, a magas méretek esetében 5 cm-rel hosszabb a test és az ujjja hossza.

Méret (cm)	Nyakbőőség	Mellbőőség	Csípőbőőség	Karhossz hátközéptől
XS	33-34	76-81	61-66	82-83
S	36-37	86-91	71-76	84-85
M	38-39	96-102	81-86	86-87
L	41-42	107-112	91-97	88-89
XL	43-44	117-122	102-107	90-91
2XL	46-47	127-132	112-117	91-93
3XL	48-50	137-142	122-127	93-95
4XL	51-52	147-152	132-137	95-97
5XL	53-55	156-163	142-147	97-98
6XL	56-57	168-173	152-158	99-100

Címkézés, csomagolás:

A termékbe belülré bevarrt címke, melyen fel van tüntetve a méret, az anyagösszetétel, szöveges és piktogramos kezelési útmutató, származás és gyártói megjelölés.

A termék azonosításához szükséges adattartalommal ellátott papír függőcímkét jól látható módon kell elhelyezni az összehajtogatott készárú, amit egyedi, darabonkénti csomagolással akkora műanyag tasakba vagy papír dobozba kell elhelyezni, hogy kitöltse azt.